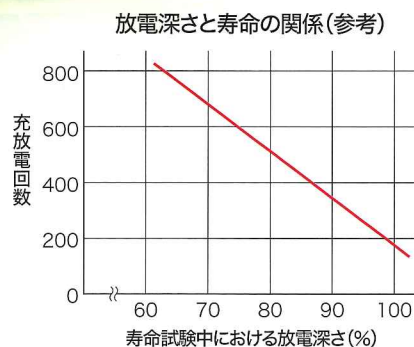


SLHシリーズ (小形電動車用制御弁式鉛蓄電池)



SEBに比べて寿命性能50%アップし 600サイクルの期待寿命を実現

- 【条件例】 試験温度：30～40℃
 寿命試験サイクル 放電：0.25C(A)
 充電：放電量の105～110%
 寿命試験中の容量確認 5HR 1.70V/セル
 寿命終期：5HR 容量の80%に低下したとき



形状見直しにより設置方法や 方向がフレキシブルに

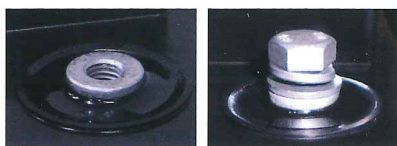
横置き可能、トップフラット、総高さ10%サイズダウン
(SEB100比) 65Ahは長さ寸法も5%サイズダウン



蓄電池要項 *最大外形寸法を示す

型式	電圧 (V)	定格容量 Ah(5HR)	外形寸法 (mm) *				質量 (kg)	端子形状 (左下図)
			幅	長さ	箱高	総高		
SLH65	12	65	176	292	219	219	26.5	ナットインサート (M8)
SLH100	12	100	176	412	219	219	37	

▶ 端子形状



端子には、ナットインサート方式を採用

▶ オプションパーツ



端子カバー (別売り)